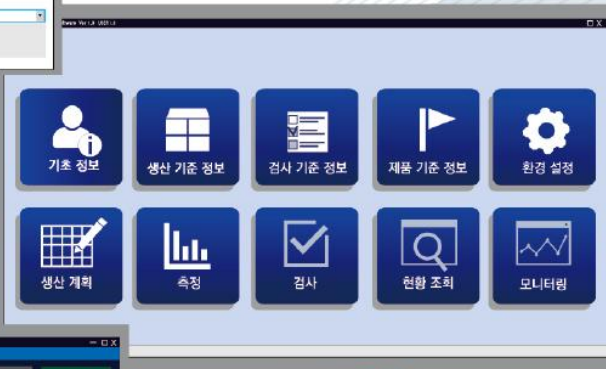


13

# 整合管理及管制系統

Model MIS (Monitech Intergration System)



Monitech co.,Ltd.  
www.monitech.co.kr

## 系统概要

- 现场工序的检查、测量、PLC信息等多种DB信息整合后管制及检测的系统。  
初中终物检查记录电算管理软件 + 电弧、点焊接检测软件 + PLC检查软件等 整合为一处，与电脑台数无关，可以进行数据分析、查询、管制，是工厂整合管理必需的软件。

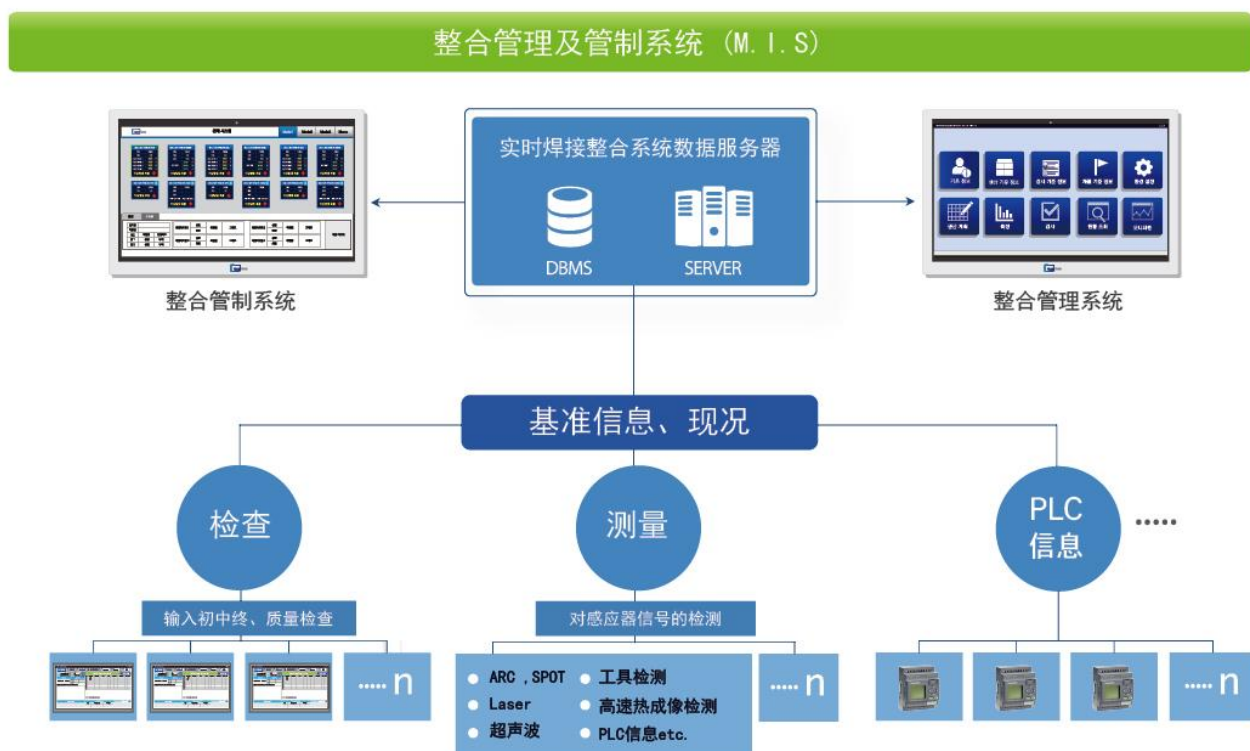
## 主要特点

- 测量数据电算化
  - 测量实时数据集管理数据
  - 内置数据分析及报告书输出功能
- 整合管理网络

## 主要用途

- 管理工序检查
- 管理焊接工序
- 管理其它检查工序

## 整合管理及管制系统基本构成图 (S/W)



## S/W画面构成实例



整合管理系统



初中终检查记录电算管理系统



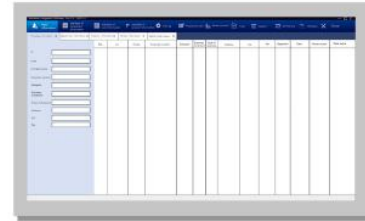
电弧、点焊接检测系统



整合管制系统



整合管理系统(各菜单 主要画面)



信息输入窗口

## S/W主要功能

- 管理标准信息
- 管理项目
- 管理工作人员
- 分析Cp/Cpk工序能力指数
- 查询及分析时间序列数据
- 管理各通电数据
- 整合管制工序

## 引进时效果

- 可以输入使用者基本信息(管理工作人员履历)
- 产品的生产信息及跟踪管理
  - 年月日时间等根据用户选择确认及管理
- 实施焊接状态机整合管理, 通过实时检测进行良品不良品判定及一笔多多数台整合管理
- 工序及设备管理功能
  - 各工序及设备状态输入及管理
- 可以树立生产计划 - 树立各产品生产计划的清单
- 可以联动公司网络
  - 通过构筑服务器管理检测系统整合数据
- 可以与ERP、MES整个公司管理系统联动
- 实时焊接检查管理等初中终检查系统的最佳整合管理

## 主要客户公司

(株)恩惠企业、昌盛企业、(株)精典、(有限公司)BRM、WONPONG产业等多数

## 实时焊接质量管理及检测解决方案

### 焊接质量检测及质量评价系统

01. 焊接质量检测系统(电弧、点焊接、TIG)
02. 智能型焊接检测及质量评价系统(螺母、螺栓凸焊)
03. 焊接检验校正主装备(电弧/点焊接/DUO)
04. 微点焊焊接时检测及系统
05. 高速热成像焊接时检测及系统
06. 超声波焊接实时检测及系统
07. 激光焊接实时检测及系统

### 焊接工序测量及管理装备

08. 便携式焊接加压力测量装备(加压力)
09. 电流、加压力测量仪(便携)
10. 电流、加压力测量仪(高级型)(便携专家)
11. WPS、PQR专用仪器(WPS)
12. 焊接研究及质量管理用焊接波形分析专门装备(多级)

### 工序质量管理及整合检测系统

13. 整合管理及管制系统(MIS)
14. 初中终产品检查记录电算管理系统(IM)



**Monitech co.,ltd.**

ISO 9001 / ISO 14001 / INNOBIZ / Venture

#### Head office / R&D Center

92, Saebyeoksijang-ro, Sasang-gu, Busan,  
46987, KOREA

Tel. +82-51-311-8691

Fax. + 82-51-311-8692

E-mail. monitech01@naver.com

Homepage www.monitech.co.kr

Blog. <http://blog.naver.com/yuria85>

#### Seoul branch / R&D Center

304, Sanjeong building  
23, Gukhoe-daero 66-gil,  
Yeongdeungpo-gu, Seoul,  
07237, KOREA

Tel. +82-2-780-8691

Fax. +82-0303-0953-0954

E-mail. monitech2@naver.com